

E-Kompaktní průtokový ohřívač CDX-U



Oblast použití

Jedno odběrné místo:

- > Kuchyňský dřez
- > Umyvadlo
- > Sprcha



E-Kompaktní průtokový ohřívač CDX-U



Dotazy k výrobku: 596 550 207

	Energetická třída A	CDX7-U	CDX11-U
Číslo zboží:		2400-26107	2400-26113
Typ instalace:		tlaková	
Maximální pracovní tlak [MPa (bar)]:		1 (10)	
Připojení vody (typ závitu):		G 3/8"	
Nastavení teploty [°C]:		výrobní: 50 (vnitřní regulace nastavení od 30 do 60)	
Průtok teplé vody při $\Delta t = 33\text{K}^{1)2)}$ [l/min]:		3,0	4,8
Minimální průtok pro sepnutí / Max. průtok ⁴⁾ [l/min]:		2 / 4	2 / 5
Jmenovitý výkon [kW]:		6,9	11,0
Jmenovité napětí [3~ / PE 400 V AC]:		pevné připojení	
Jmenovitý proud ²⁾ [A]:		10	16
Požadovaný průřez vodiče ²⁾ [mm ²]:		1,0	1,5
IES® Neizolovaný topný drát:		✓	
Certifikační značka VDE / Ochrana:		✓ / IP 24	
Minimální specifický odpor vody při 15 °C [Ωcm] \geq :		1000	
Vnitřní objem [Litr]:		0,3	
Hmotnost s vodní náplní [kg]:		ca. 2,7	
Rozměry (Výška × Šířka × Hloubka [cm]):		29,4 × 17,7 × 10,8	

1) Navýšení teploty z 12 °C na 45 °C 2) V závislosti na zvoleném připojení napájení 3) Smíšené vody 4) Průtok frekvenční limit pro optimální zvýšení teploty

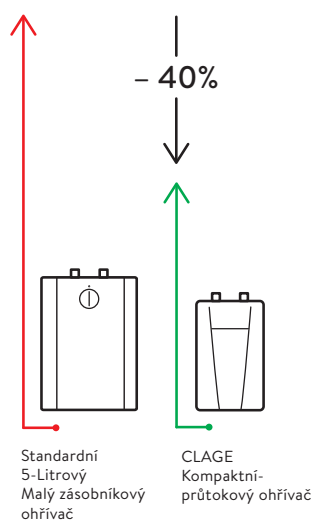
Popis

- > Elektronicky řízený průtokový ohřívač pro spodní montáž v kompaktním provedení s ovládáním teploty pod krytem přístroje
- > Výkon je automaticky regulován podle okamžitého průtoku a nastavené výstupní teploty
- > Maximální výstupní teplota z výroby je nastavena na 50 °C, uživatelské nastavení teploty se obvykle docílí smísením studené vody na baterii
- > Snadná montáž na stěnu nebo v kuchyňské skřínce pod dřezem. Závitové připojení na vodu 3/8". Je možné použít tlakové i beztlakové armatury
- > Elektrické připojení 400V třífázově, součástí ohřívače je připojovací kabel cca 60cm
- > Topný systém IES® neizolovaný topný drát přímo ve vodě zaručuje vysokou účinnost ohřevu a rychlý náběh teploty.

Ekonomické srovnání: (Quelle: www.clage.de)

Úspora až 40 % energie oproti běžným zásobníkovým ohřívačům.

Teplá voda je připravena bez tepelných ztrát způsobených pohotovostním režimem, které se pohybují okolo 40 %. Roční úspora provozních nákladů na energii a vodu může dosahovat až 80€.



E-Kompaktní průtokový ohřívač CDX-U

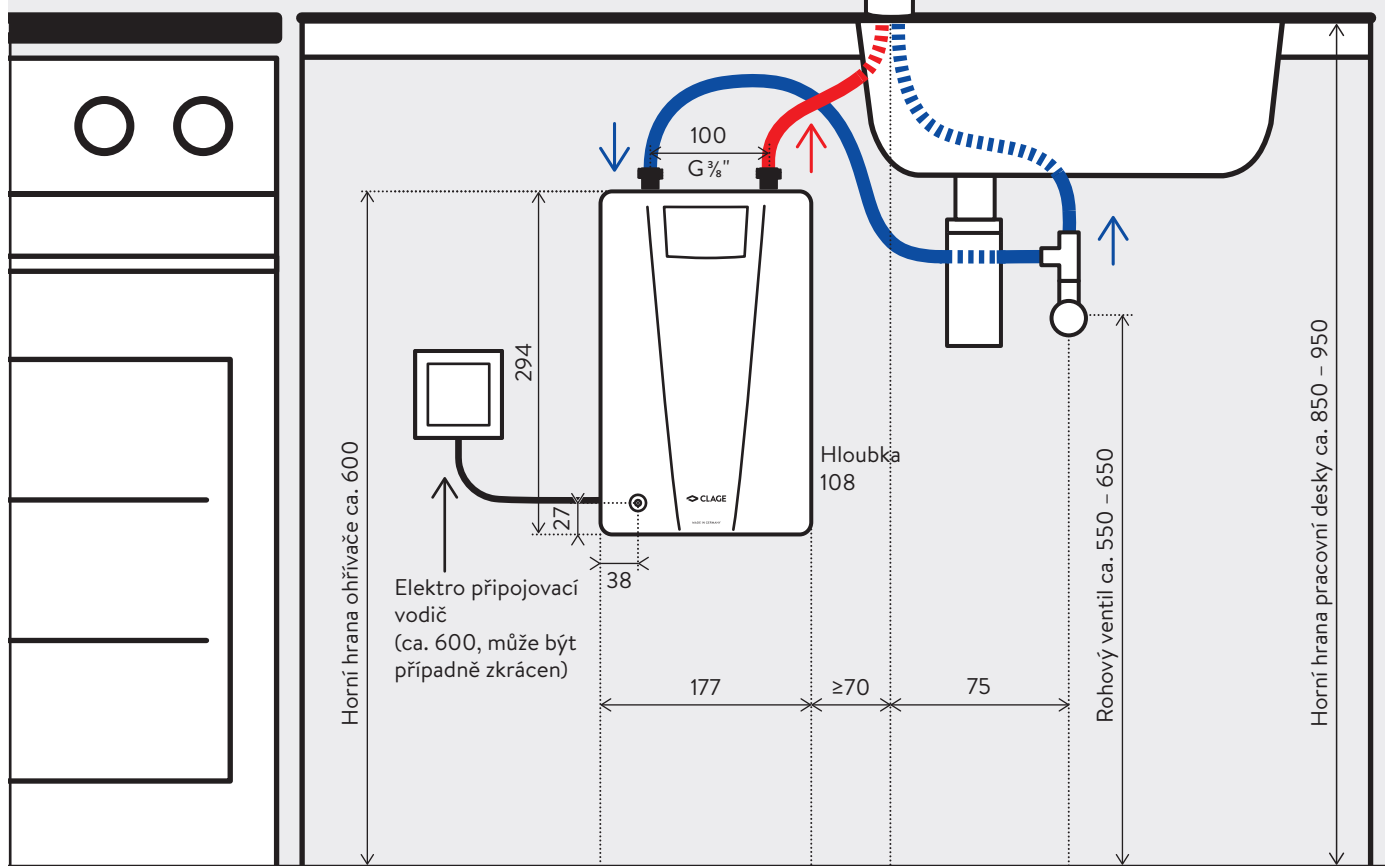


Dotazy k instalaci: 596 550 207

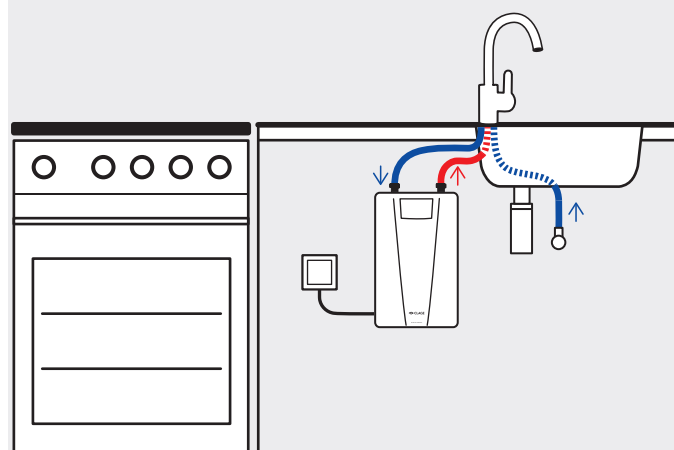
Příklad instalace s **tlakovou** armaturou.

Rozměry v mm

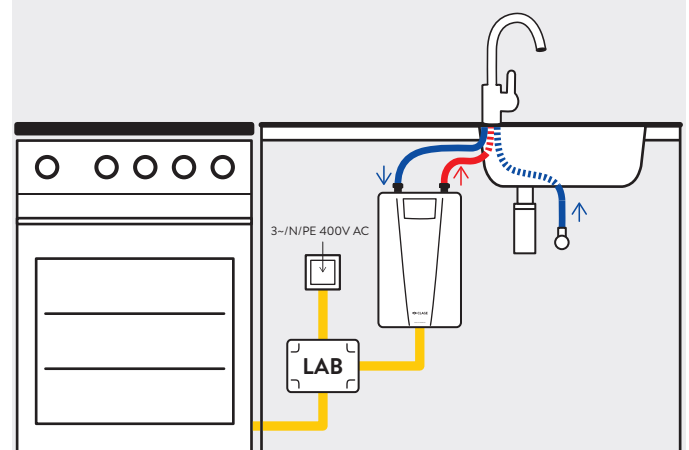
Při instalaci a uvedení do provozu musí být vždy dodrženy postupy a instrukce uvedené v návodu k použití.



Alternativní instalace s **tlakovou** armaturou.



Elektrické připojení s **Blokačním relé LAB** pouze pro el. připojení 400-Volt k původní např. sporákové přípojce, kde není možnost samostatného el. připojení průtokového ohřívače.



E-Kompaktní průtokový ohřívač CDX-U Příslušenství



LAB (volitelné)

Blokační relé (elektro-instalační sada) s předmontovaným zátěžovým relé a přepínacím stykačem pro společné napájení průtokového ohřívače vody a elektromechanického sporáku. Použití je určeno pro místa, kde není možné zajistit samostatnou elektrickou přípojku pro průtokový ohřívač

IP 55. Rozměry (v × š × h): 17 × 13 × 8 cm

LAB: Art.-Nr. 82260



FVS

Pružná připojovací hadice s převlečnými maticemi $\frac{3}{8}'' \times \frac{3}{8}''$, délka 50 cm

Art.-Nr. 89620

T-kus

Speciální T-kus $\frac{3}{8}''$ převlečná matice × 2 závity $\frac{3}{8}''$

Art.-Nr. 89610



Doporučené příslušenství pro instalaci v kuchyni (volitelné)

EAK

Dřezová baterie s pákou na boční straně. Otočné raménko 20 cm

EAK: Art.-Nr. 1100-04430



Perlátor CSP6 / CSP6a / CSP6i (volitelné podle typu baterie)

Perlátor je vložen do ústí armatury a dokáže zajistit úsporu vody a energie, zajistí provzdušnění i malého průtoku vody, který působí vydatným dojmem. Přidáním vzduchu je proud vody celistvý a jemný. Voda z raménka nestříká pod tlakem, ale je hladce perlivá.

- > Perlátor je vhodný pro závitové objímky M22/24 (podle baterie)
CSP6 (< 3,5l / min): Art.-Nr. 0010-00461
- > Perlátor s chromovanou objímkou M24a (určeno pro armatury s vnitřním závitem na výstupu)
CSP6a: Art.-Nr. 0010-0047
- > Perlátor s chromovanou objímkou M22i (určeno pro armatury s vnějším závitem na výstupu)
CSP6i: Art.-Nr. 0010-0046